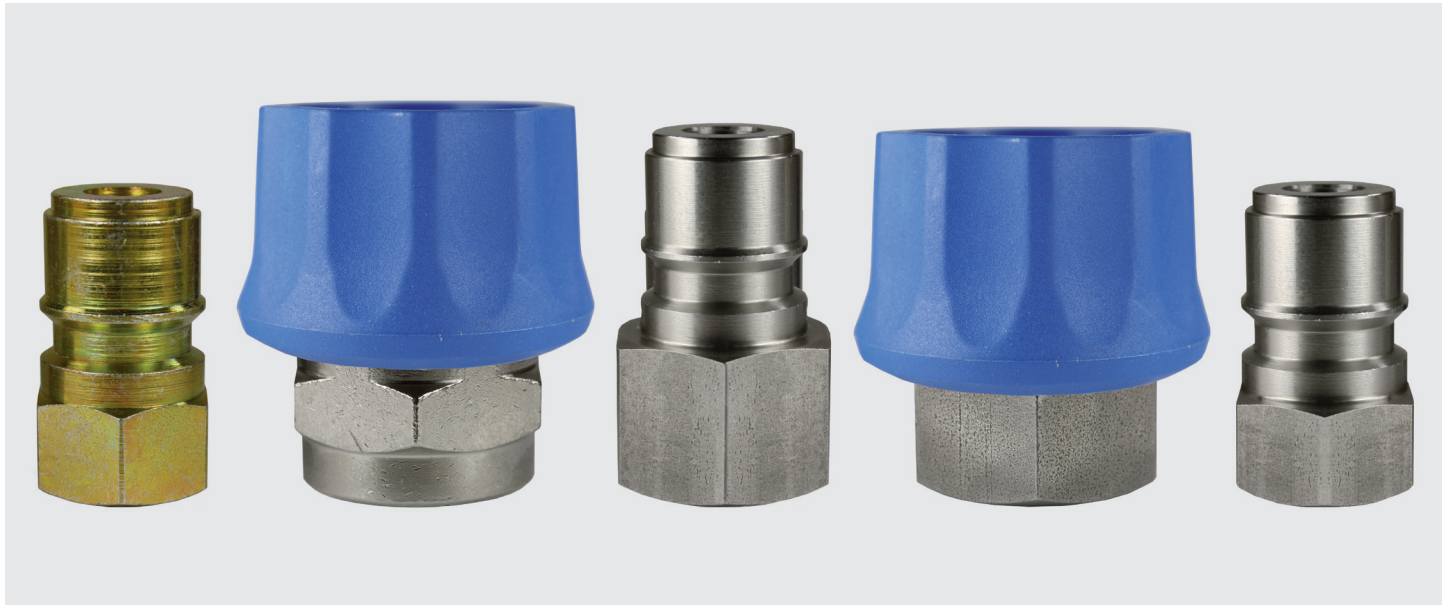


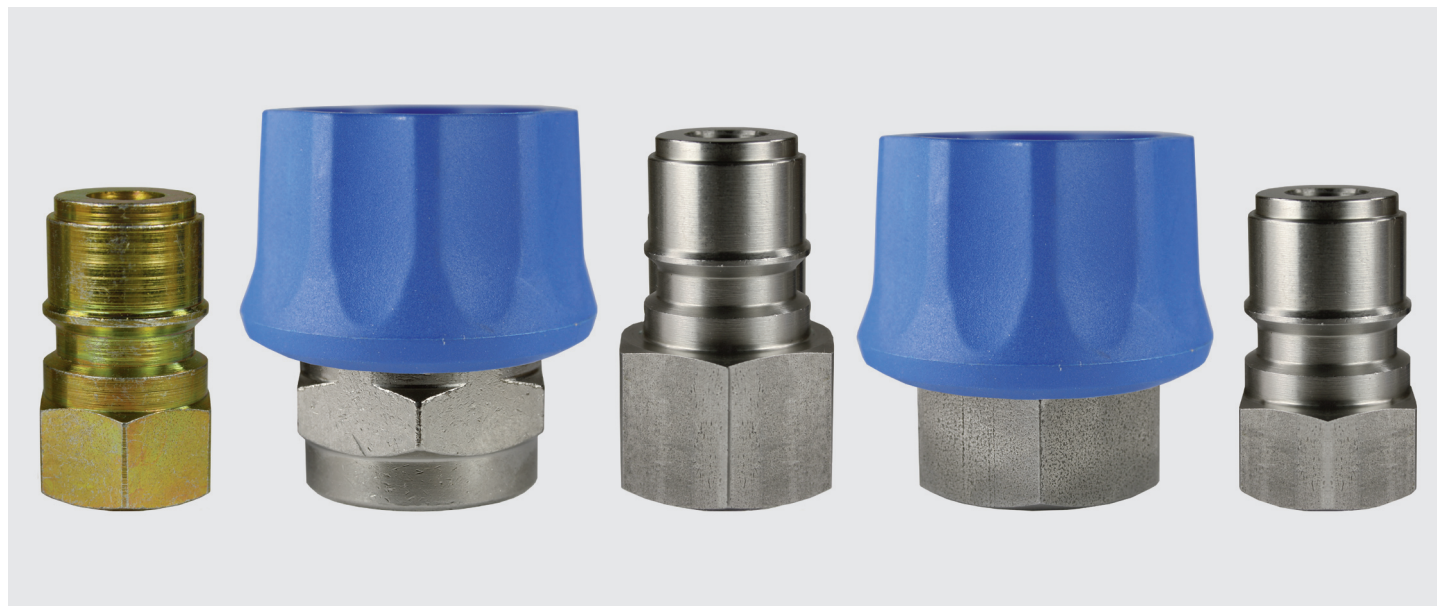
Schnellkupplung mit Kunststoffisolierung ST-45-250



- » Die neue Suttner Schnellkupplung Made in Germany mit 3/8" IG bieten wir Ihnen in Messing vernickelt und Edelstahl an.
- » Ausgelegt ist die ST-45-250 für den Druckbereich von max. 250 bar und den Temperaturbereich von maximal 150 °C.
- » Die blaue Kunststoffisolierung hat in erster Linie die Funktion eines Hitze- und Stoßschutzes. Verbrennungen sind auszuschließen und die Kupplung ist geschützt, wenn sie aus Versehen fallen gelassen wird. Zudem unterstützt und verbessert sie den Gebrauch, das "Handling", mit dem Schlauch.

R+M Nr.	TYP	Eingang	Druck	Temperatur	Material
557 204	Stecknippel	3/8" IG	max. 250 bar	max. 150 °C	Stahl verzinkt
200 045 505	Kupplung	3/8" IG	max. 250 bar	max. 150 °C	Messing vernickelt
557 29	Stecknippel	1/2" IG	max. 250 bar	max. 150 °C	Edelstahl
200 045 565	Kupplung	3/8" IG	max. 250 bar	max. 150 °C	Edelstahl
557 209	Stecknippel	3/8" IG	max. 250 bar	max. 150 °C	Edelstahl

Quick coupling with plastic insulation ST-45-250



- » The new Suttner quick coupling Made in Germany with 3/8" F is available in brass nickel plated and stainless steel.
- » The ST-45-250 is designed for the pressure range of max. 250 bar and the temperature range of 150 °C.
- » The blue plastic insulation primarily serves as heat and push protection. The possibility of burning yourself is ruled out and the coupling is protected when it is inadvertently dropped. Furthermore, the coupling supports and improves the handling with the hose.

R+M Nr.	type	inlet	pressure	temperature	material
557 204	plug	3/8" F	max. 250 bar	max. 150 °C	steel zinc plated
200 045 505	coupling	3/8" F	max. 250 bar	max. 150 °C	brass nickel plated
557 29	plug	1/2" F	max. 250 bar	max. 150 °C	stainless steel
200 045 565	coupling	3/8" F	max. 250 bar	max. 150 °C	stainless steel
557 209	plug	3/8" F	max. 250 bar	max. 150 °C	stainless steel